

Circular Stapler

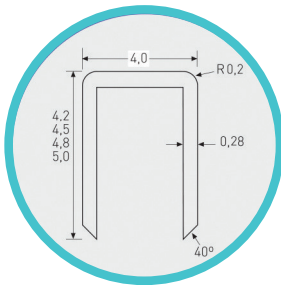


Circular Stapler

- Steril
- Einwegartikel
- Wird für End-to-End-, End-to-Side- und Anastomose von Seite zu Seite verwandt.
- Abnehmbarer Kopf



CE 0481



Stapler-Spezifikation



Einfacher Drehmechanismus
Markierungen reduzieren die Chance auf eine Fehlbedienung



Nahtloch für Gewebe-Fixierung



Sichtbare Anzeigemarken vereinfachen die Auslösung der Klammern in einem Bereich (Toleranz) zwischen 1,5 mm - 2,5 mm.



Einzigartig gehärtete Zerspanung Ring ermöglicht präzises Schneiden von Gewebe, was durch ein lautes Klickgeräusch, dem Operateur zusätzlich akustisch kenntlich gemacht wird.

Artikel No.	Protector Colour	Staple Amount	Outer Ø*	Inner Ø *	Leg Height*
WH-Y-17	white	16	17	10	3,8
WH-Y-21	yellow	20	21	14	4,5
WH-Y-24	grey	18	24	15	4,5
WH-Y-26	red	20	26	17	4,5
WH-Y-29	blue	24	29	20	4,8
WH-Y-32	green	26	32	22	5,0
WH-Y-34	brown	28	34	24,5	5,0

Endobag

- Selbstöffnendes Endobag
- 10 mm Einführhülse (zur Aufnahme von exzidiertem Gewebe. bei minimal-invasiver Anwendung)



CE 0197

Instrument No.	Bag Diameter x Length	Diameter Introducer Tube	Volume
BBD-TSG-01	85mm x 200mm	10 mm	200 ml
BBD-TSG-02	130mm x 200mm	10 mm	400 ml
BBD-TSG-03	150mm x 200mm	10 mm	800 ml

QW Retriever Bag

QW Retriever Bag

Der Auffangbeutel besteht aus:

- einem flexiblen Plastikbeutel mit einer großen, leicht zugänglichen Öffnung.
- einer Druck-/Zugstange mit einem Daumenringgriff, Fingerringen, Schnur und Naht sowie einer Einführungshülse.
- Im vollständig ausgefahrenen Zustand, wird der Beutel durch einen metallischen Ring gestützt und bleibt dadurch geöffnet. Dies vereinfacht die Füllung des Beutels und das entnommene Material kann problemlos in den Beutel verbracht werden. In einer vollständig geöffneten Position durch eine metallische Felge.
- Eine Schlaufe mit einer speziellen Führung, erleichtert das Schließen des Probenbeutels nach Entfernung des Gewebes



Instrument No.	Bag Diameter × Length	Diameter Introducer Tube	Volume
QW-3	50 mm × 100 mm	10 mm	140 ml
QW-4	50 mm × 150 mm	10 mm	250 ml
QW-5	60 mm × 200 mm	10 mm	320 ml
QW-6	90 mm × 240 mm	12 mm	1200 ml

HSD Retriever Bag

HSD Retriever Bag

- Transparentes PU-Beutelmateriale, ermöglicht dem Operateur die notwendige Kontrolle und verhindert somit Fehler beim Befüllen des Beutels.
- Ein spezieller Ring mit einer Ni-Ti-Legierung, sorgt für das automatische Öffnen des Beutels.
- Hochfester Beutel verhindert das entweichen von Gewebeflüssigkeit.
- Verschiedene Größen für unterschiedliche Anforderungen sind verfügbar
- Durch die einfache Handhabung, kann die Dauer der Eingriffe deutlich verringert werden.



CE 0481

Instrument No.	Size	Volume	Shaft Dia.
HSD-60	60 x 120 mm	75 ml	10 mm
HSD-80	80 x 175 mm	200 ml	10 mm
HSD-100	100 x 170 mm	350 ml	10 mm
HSD-130	130x 175 mm	700ml	10 mm

Suction Irrigation Device

Suction Irrigation Device

Das 5 mm laparoskopische Saugbewässerungsgerät, ist sehr ergonomisch und passt genau in die Handfläche des Chirurgen.

- Gleicher Bedienkomfort sowohl für Rechts- als auch Linkshänder.
- Einfach zu bedienende Saug- und Bewässerungskombination, mit einem Aktionsradius von 360°.
- Enormer Durchsatz durch groß dimensioniertes Ventilsystem.
- Die Schlauchlänge beträgt 3m



CE 0481

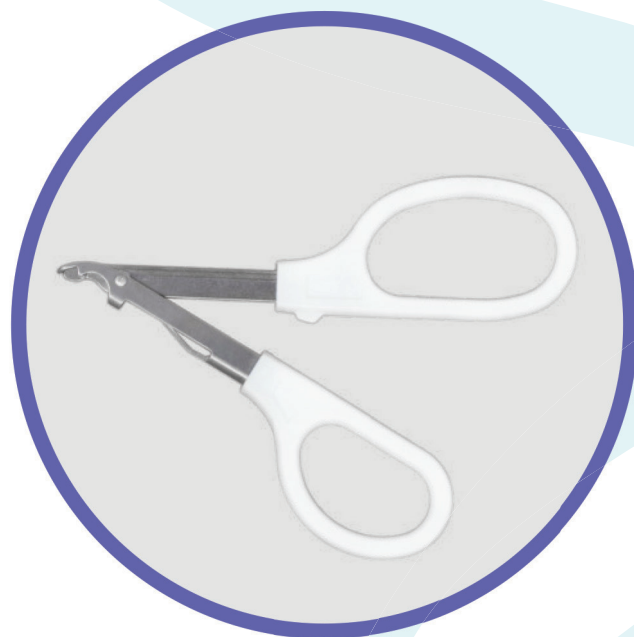
Instrument No.	Size	Sales Unit
CX-01	5mm x 230mm	10
CX-02	5mm x 330mm	10
CX-03	5mm x 430mm	10

Skin-Stapler Remover

Skin-Stapler Remover

- Einmalverwendung
- für Wundverschluss und chirurgische Schnitte
- Hautklammern können leicht entfernt werden.

CE 0197



Material

Die Heftklammern bestehen aus Edelstahl, gemäß AISI 316L. Der Griff ist aus ABS gefertigt und entspricht den Anforderungen der CAS 9003-56-9. Der Hautklammer-Entferner besteht aus ABS und Edelstahl 1Cr18Ni9.

Leistungsmerkmale

Steril, ausgezeichnete Biokompatibilität, hervorragendes Metall
Stabilität, schnelle Umsetzung der chirurgischen Naht,
freier Blick auf die Wundkanten, daher bestens geeignet für alle Querschnitte.

Instrument No.	Size of Staples	Sales Unit
Skin Stapler: 35W	6.4mm x 4.0mm	100
Remover: SRK-T-2		200

Endocutter



ECHTER EINHANDGRIFF

Der Griff steuert das Öffnen und Schließen der Instrumente. Das Instrument ist während der Operation leicht mit einer Hand bedienbar.



Instrument No.	Specification
ZNQ-A	Endocutter Stapler Standard Model
ZNQ-C	Endocutter Stapler XL Model

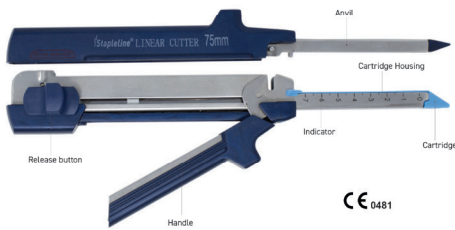
Straight Cartridges

Cartridge No.	Cartridge Colour	Staple Height	Cutting Length
ZN-Z-30-2.0	Grey	2.0mm	30mm
ZN-Z-30-2.5	White	2.5 mm	30mm
ZN-Z-45-2.0	Grey	2.0mm	45mm
ZN-Z-45-2.5	White	2.5 mm	45mm
ZN-Z-45-3.5	Blue	3.5 mm	45mm
ZN-Z-45-4.0	Gold	4.0 mm	45mm
ZN-Z-45-4.8	Green	4.8 mm	45mm
ZN-Z-60-2.5	White	2.5 mm	60mm
ZN-Z-60-3.5	Blue	3.5 mm	60mm
ZN-Z-60-4.0	Gold	4.0 mm	60mm
ZN-Z-60-4.8	Green	4.8 mm	60mm

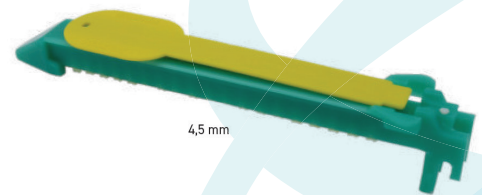
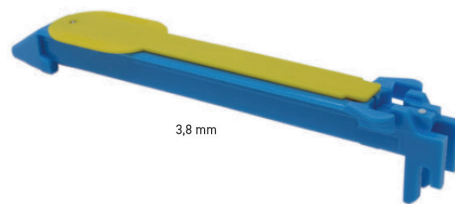
Linear Cutter



CE 0481



Linear Cutter Cartridges

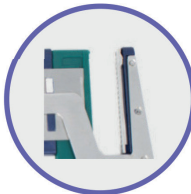


Instrument No.	Cartridge No.	Cartridge Colour	Staple Height	Suturing Thickness	Cutting Length	Suturing Length
QHB55-3.8	QCB55	Blue	3.8 mm	1.5 mm	55 mm	57 mm
QHH55-4.5	QCH55	Green	4.5 mm	2.0 mm	55 mm	57 mm
QHB75-3.8	QCB75	Blue	3.8 mm	1.5 mm	75 mm	77 mm
QHH75-4.5	QCH75	Green	4.5 mm	2.0 mm	75 mm	77 mm
QHB100-3.8	QCB100	Blue	3.8 mm	1.5 mm	100 mm	102 mm
QHH100-4.5	QCH100	Green	4.5 mm	2.0 mm	100 mm	102 mm

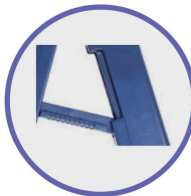
Linear Stapler



CE 0481



Große Öffnungshilfen helfen, das zu entfernende Gewebe in Position bringen.



Das Gerät wird erst freigegeben, wenn der gewünschte Nahtbereich korrekt erfasst wurde.



Die Skala zeigt deutlich den Nahtbereich an.



Sie können zwischen zwei farblich unterscheidbaren Kartuschen wählen:

- Die blaue Kartusche ist für 1,5 mm Gewebestärke.
- Die grüne Patrone ist aus 2,0 mm Gewebestärke.

Instrument No.	Cartridge No.	Cartridge Colour	Staple Height	Suturing Thickness
FH-Y-30-3.8	CLB30	Blue	3.8 mm	1.5 mm
FH-Y-30-4.5	CLG30	Green	4.5 mm	2.0 mm
FH-Y-45-3.8	CLB45	Blue	3.8 mm	1.5 mm
FH-Y-45-4.5	CLG45	Green	4.5 mm	2.0 mm
FH-Y-60-3.8	CLB60	Blue	3.8 mm	1.5 mm
FH-Y-60-4.5	CLG60	Green	4.5 mm	2.0 mm
FH-Y-90-3.8	CLB90	Blue	3.8 mm	1.5 mm
FH-Y-90-4.5	CLG90	Green	4.5 mm	2.0 mm

PPH-SET



Included surgical features



CE 0481



Gleichzeitig mit Betätigen des Drehmechanismus, verändern sich die Markierungen auf der optischen Orientierungsskala. Dadurch werden mögliche Fehlbedienungen nahezu reduziert.



Ein Einzigartig gehärteter Schneidring, ermöglicht präzises Schneiden von Gewebe, was von einem lauten Klickgeräusch begleitet wird, sobald das Gewebe komplett durchtrennt wurde. Dies gibt dem Chirurgen einen zusätzlichen Sicherheitshinweis, bezüglich der erfolgreichen Beendigung des Schneidvorgangs.



Eine sichtbar skalierte Anzeige ermöglicht es dem Chirurgen, den korrekten Auslösebereich des Instruments (zwischen 0,8 mm und 1,5 mm) zu finden und dadurch Fehler zu vermeiden.



Transparente Abdeckung / Außenhülle der Kartusche, sorgt für eine bessere Visualisierung. Der Chirurg kann wesentlich genauer bestimmen, wie viel des zu entfernenden Gewebes, bereits in die Kartusche eingebracht wurde.

PPH-Set

Article No.	Outside \varnothing	Cutting \varnothing	Staple Amount	Leg Height
PAH32-TF	32 mm	22.2 mm	30	3.8 mm
PAH34-TF	34 mm	24.2 mm	32	3.8 mm
GH-Y-36*	36 mm	28,2 mm	34	3,8 mm

STARR Stapler

Article No.	Outside \varnothing	Cutting \varnothing	Staple Amount	Leg Height
PAH32-TF-ST4.5	32 mm	22.2 mm	30	4.5 mm
PAH34-TF-ST4.5	34 mm	24.2 mm	32	4.5 mm
GH-ST-36*	36 mm	28,2 mm	34	4,5 mm

* Instruments with GH Article No. are supplied with black cover/outer layer